

Link do produktu: <https://sklep.emd.net.pl/zestaw-komunikacyjny-de-graph-do-log1020-p-1490.html>



Zestaw komunikacyjny DE-Graph do LOG10/20

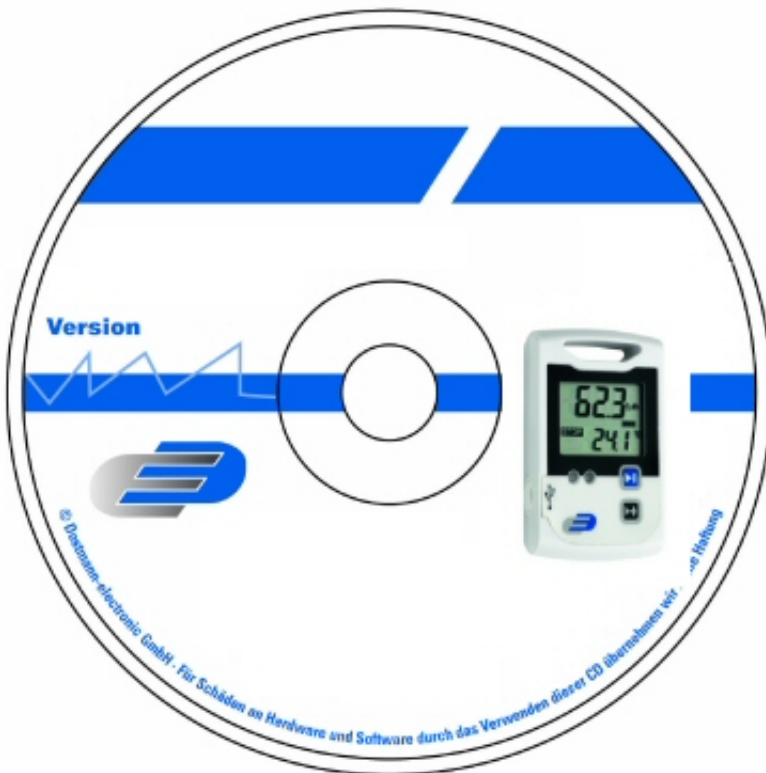
Cena brutto	279,00 zł
Cena netto	226,83 zł
Dostępność	Krótki czas realizacji
Numer katalogowy	5090-0001
Producent	Dostman electronic

Opis produktu

Zestaw komunikacyjny DE-Graph
Typowy do rejestratorów LOG10/20

5090-0001

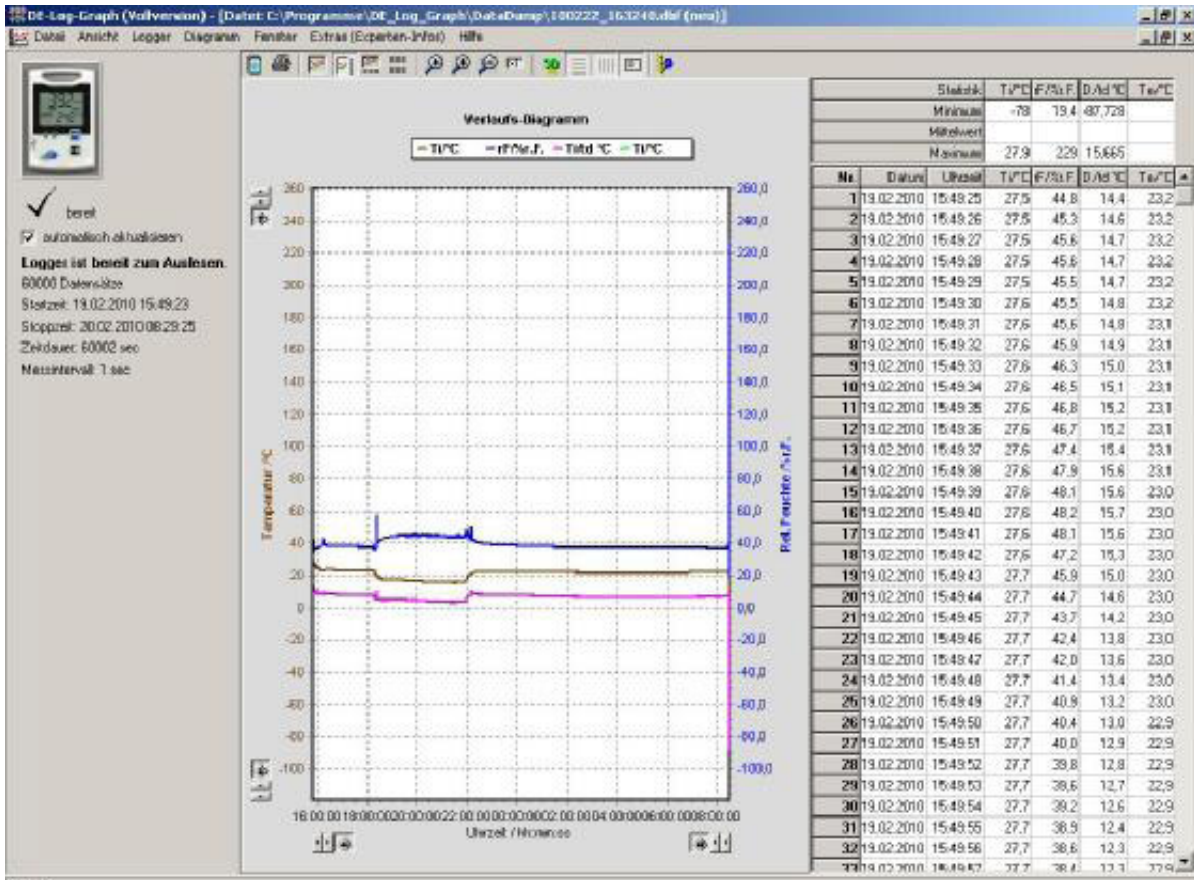
Nowości 2010 w naszym ofercie!



Geçty egilimler:

- wyzka komunikacja poprzez interfejs USB
- niestandardowa konfiguracja
- wysk6p interwału rejestracji 2 sek. - 24 godz
- widok danych przesyła lub w trybie zoom
- dane pomiarowa w "C lub "

- wyszczególnienie parametrów pomiaru i ich jednostek
- możliwość pracy w czasie rzeczywistym
- prezentacja danych w postaci tabeli lub wykresu
- eksport danych do arkusza kalkulacyjnego
- możliwość tabeli komunikacyjnych USB



LOG-100 (bereit zur Programmierung)

Status: bereit

Geräte-Kennung: Geräte-Name: LOG 100, Seriennummer: 0, Firmware: 0496

Batteriespannung: 3,154 V

Alarminstellungen:

- Temperatur: intern: Lo -30,0 °C, Hi 70,0 °C; extern: Lo -40,0 °C, Hi 200,0 °C
- Feuchte: Lo 0,0 %r.F., Hi 45,0 %r.F.

Alarmverzögerung: 5 Zyklen

Alarmanzeige: LED-Blink-Rhythmus: 1 sec, Beeper-Signaldauer: 1 sec

Start/Stop-Einstellungen (Zusammenfassung):

- Startzeit: Manuell starten, Stoppzeit: ergibt sich
- Datensätze: 250, Zeildauer: 00:20:45

Wymagania programistyczne:

System operacyjny: Microsoft Windows 98, 2000, XP lub wyższy

Uwaga:

- Nie należy używać urządzenia bez zainstalowanego oprogramowania DE-Log-Graph.
- Nie należy używać urządzenia bez zainstalowanego oprogramowania DE-Log-Graph.
- Nie należy używać urządzenia bez zainstalowanego oprogramowania DE-Log-Graph.