

Link do produktu: <https://sklep.emd.net.pl/zestaw-komunikacyjny-de-graph-do-log100/110-p-941.html>



Zestaw komunikacyjny DE-Graph do LOG100/110

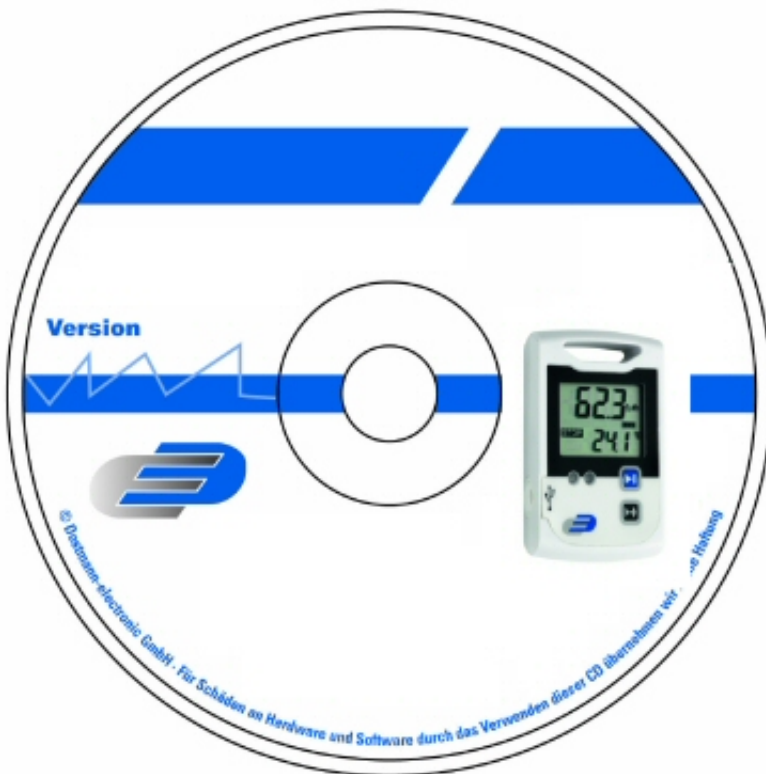
Cena brutto	317,40 zł
Cena netto	258,05 zł
Dostępność	Krótki czas realizacji
Numer katalogowy	5090-0110
Producent	Dostman electronic

Opis produktu

Zestaw komunikacyjny DE-Graph
Do rejestrowania LOG100/110 DEVO
1100-110-011

5090-0110

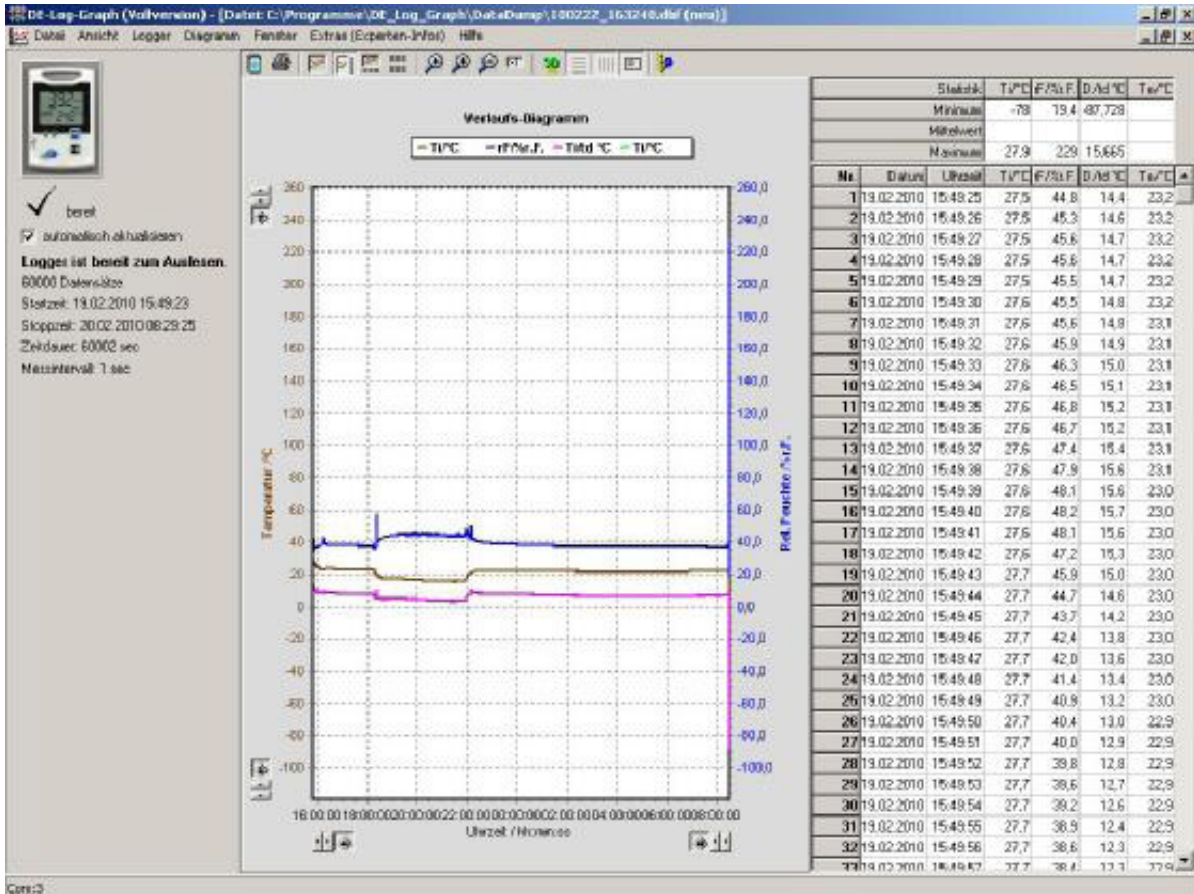
Nowości 2025 w naszej ofercie!



Cechy ogólne:

- trybka komunikacja poprzez interfejs USB
- wielokomunikacyjna konfiguracja
- wysoki interwału rejestracji 2 sek. - 24 godz.
- Wzrost danych pracy lub w trybie alarm

- dane pomiarowe w °C lub °F
- historcja rejestracji natychmiastowa lub z opóźnieniem
- podgląd online w czasie rzeczywistym
- prezentacja danych w postaci tabeli lub wykresu
- eksport danych do arkusza kalkulacyjnego
- w zestawie tabeli komunikacyjny USB



LOG-100 (bereit zur Programmierung)

Status: bereit

Logger ist bereit zum Auslesen

60000 Datensätze
Startzeit: 19.02.2010 15:48:23
Stoppzeit: 20.02.2010 08:29:25
Zieldauer: 60000 sec
Messintervall: 1 sec

Alarmanstellungen

Temperatur:

- intern: Lo 30,0 °C
- H 70,0 °C
- extern: Lo 40,0 °C
- H 200,0 °C

Feuchte: Lo 0,0 %r.F.

H 45,0 %r.F.

Alarmanzeige: verzögern um: 5 Zyklen

Alarme kumulieren:

wenn zurück innerhalb der Grenzen, den Alarm zurück nehmen:

Alarmanzeige (0 sec=aus)

LED-Blink-Rhythmus: 1 sec

Beeper-Signaldauer: 1 sec

LED/Beeper-Grund-Einstellungen

Start/Stop-Einstellungen (Zusammenfassung)

Startzeit: Manuell starten

Datensätze: 250

Stoppzeit: liegt sich

Zieldauer: 00:20:45

Buttons: Laden, Speichern, alles lesen, Kontroll-Lesen, Schließen, Einstellungen übertragen

Wymagania programistyczne:

system operacyjny: Microsoft Windows 98, 2000, XP lub wyższy

Uwagi:
 1. Replikacja nie działa w przypadku zainstalowania komunikacji USB, ponieważ nie jest obsługiwana.
 2. Program DE-Log-Graph jest typem dla logowania danych do arkusza kalkulacyjnego.
 3. W celu uzyskania informacji o tym oprogramowaniu, odwiedź stronę internetową LOG-100 (0) oraz numerem 4400 470 (dostępny w czasie programistycznym).

