

Link do produktu: <https://sklep.emd.net.pl/wytrzasarka-laboratoryjna-orbitalna-rs-os-20-7-5kg-phoenix-instrument-p-3069.html>



# Wytrząsarka laboratoryjna orbitalna, RS-OS 20 / 7,5kg (Phoenix Instrument)

Dostępność	<b>Krótki czas realizacji</b>
Czas wysyłki	<b>10 dni</b>
Numer katalogowy	<b>RS-OS 20</b>
Kod producenta	<b>RS-OS 20</b>
Producent	<b>Phoenix Instrument</b>

## Opis produktu



Wytrząsarka laboratoryjna orbitalna **RS-OS 20**

Wstrząsarki orbitalne serii **RS-OS** są odpowiednie narzędzie do codziennych prac laboratoryjnych, o maksymalnej wydajności wytrząsania 2,5 kg lub 7,5 kg (zależnie od wersji).

### Opis ogólny.

- kompaktowy shaker z maksimum pojemność 7,5 kg
- podświetlany wyświetlacz LCD dla łatwej regulacji czasu i prędkości
- stabilna podstawa, z nóżkami antypoślizgowymi
- regulowana prędkość bezpieczeństwa
- interfejs komunikacyjny RS-232
- szeroka gama akcesoriów
- 2 lata gwarancji

### Dane techniczne.

napięcie zasilania	100-240 VAC
moc	30 W
ruch	orbitalny
średnica ruchu	10 mm
max. waga wstrząsana	7,5 kg
prędkość	100-500 rpm
funkcja timera	tak
praca	ciągła lub w zadanym czasie

wyświetlacz	podświetlany LCD
regulacja prędkości / czasu	cyfrowa
interfejs komunikacyjny	RS-232
wymiary	420 x 370 x 100 mm
wymiary platformy	340 x 320 mm
klasa ochrony	IP21
ciężar własny	13,5 kg
model	RS-OS 20

### Akcesoria (zamawiane osobno).

RSS-E 200 uniwersalny stojak z rolkami dociskającymi, regulacja pozioma



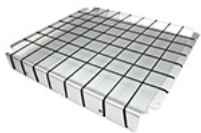
RSS-E 210 uniwersalny stojak z rolkami dociskającymi, regulacja pionowa



RSS-E 205 płyta bazowa do uchwytów na kolby Erlenmeyera



RSS-E 220 płyta bazowa z gumkami, do szalek



RSS-E 120 klips do kolb Erlenmeyera 25 ml, 1 sztuka  
RSS-E 125 klips do kolb Erlenmeyera 50 ml, 1 sztuka  
RSS-E 130 klips do kolb Erlenmeyera 100 ml, 1 sztuka  
RSS-E 135 klips do kolb Erlenmeyera 200/2505 ml, 1 sztuka  
RSS-E 140 klips do kolb Erlenmeyera 500 ml, 1 sztuka



RSS-E 245 rolka dociskowa, 1 sztuka



Zastrzegamy sobie możliwość wprowadzenia zmian wynikających z postępu technicznego lub zmiany danych przez producenta.