

Link do produktu: <https://sklep.emd.net.pl/wytrzasarka-laboratoryjna-orbitalna-rs-os-10-2-5kg-phoenix-instrument-p-3068.html>



Wytrząsarka laboratoryjna orbitalna, RS-OS 10 / 2,5kg (Phoenix Instrument)

Dostępność	Krótki czas realizacji
Czas wysyłki	10 dni
Numer katalogowy	RS-OS 10
Kod producenta	RS-OS 10
Producent	Phoenix Instrument

Opis produktu



Wstrząsarki orbitalne serii **RS-OS** są odpowiednie narzędzie do codziennych prac laboratoryjnych, o maksymalnej wydajności wytrząsania 2,5 kg lub 7,5 kg (zależnie od wersji).

Opis ogólny.

- kompaktowy shaker z maksimum pojemność 2,5 kg
- podświetlany wyświetlacz LCD dla łatwej regulacji czasu i prędkości
- stabilna podstawa, z nóżkami antypoślizgowymi
- regulowana prędkość bezpieczeństwa
- interfejs komunikacyjny RS-232
- szeroka gama akcesoriów
- 2 lata gwarancji

Dane techniczne.

napięcie zasilania	100-240 VAC
moc	30 W
ruch	orbitalny
średnica ruchu	4 mm
max. waga wstrząsana	2,5 kg
prędkość	100-800 rpm
funkcja timera	tak
praca	ciągle lub w zadanym czasie
wyświetlacz	podświetlany LCD
regulacja prędkości / czasu	cyfrowa
interfejs komunikacyjny	RS-232
wymiary	340 x 300 x 100 mm
wymiary platformy	240 x 240 mm
klasa ochrony	IP21
ciężar własny	8,1 kg
model	RS-OS 10

Akcesoria (zamawiane osobno).

RSS-E 100 uniwersalny stojak z rolkami dociskającymi, regulacja pozioma



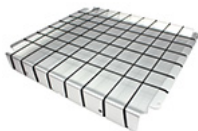
RSS-E 110 uniwersalny stojak z rolkami dociskającymi, regulacja pionowa



RSS-E 105 płyta bazowa do uchwytów na kolby Erlenmeyera



RSS-E 115 płyta bazowa z gumkami, do szalek



RSS-E 120 klips do kolb Erlenmeyera 25 ml, 1 sztuka
RSS-E 125 klips do kolb Erlenmeyera 50 ml, 1 sztuka
RSS-E 130 klips do kolb Erlenmeyera 100 ml, 1 sztuka
RSS-E 135 klips do kolb Erlenmeyera 200/250 ml, 1 sztuka
RSS-E 140 klips do kolb Erlenmeyera 500 ml, 1 sztuka



RSS-E 145 rolka dociskowa, 1 sztuka



Zastrzegamy sobie możliwość wprowadzenia zmian wynikających z postępu technicznego lub zmiany danych przez producenta.