

Link do produktu: <https://sklep.emd.net.pl/wytrzasarka-laboratoryjna-3d-rs-rd-10-5kg-phoenix-instrument-p-3074.html>



## Wytrząsarka laboratoryjna 3D, RS-RD 10 / 5kg (Phoenix Instrument)

Dostępność	<b>Krótki czas realizacji</b>
Czas wysyłki	<b>10 dni</b>
Numer katalogowy	<b>RS-RD 10</b>
Kod producenta	<b>RS-RD 10</b>
Producent	<b>Phoenix Instrument</b>

### Opis produktu



Nowe i mocne wytrząsarki **RS-RD / RS-RR** do delikatnego mieszania próbek. Regulację i kontrolę prędkości i czasu można łatwo zrealizować za pomocą wyświetlacza LCD, z tą w pełni cyfrową wersją.

#### Opis ogólny.

- delikatne mieszanie próbek
- mocna konstrukcja
- podświetlany wyświetlacz
- wyświetlanie symultaniczne prędkości i czasu
- stabilna podstawa z nóżkami antypoślizgowymi
- w komplecie RSS-E 220 (płyta bazowa z gumkami, do szalek)
- szeroka gama akcesoriów
- 2 lata gwarancji

#### Dane techniczne.

napięcie zasilania	100-240 VAC
moc	40 W
ruch	3D
kąt	+/- 9°
max. waga wstrząsana	5 kg
prędkość	10-70 rpm
funkcja timera	1...1199 minut
praca	ciągle lub w zadanym czasie
wyświetlacz	podświetlany LCD
regulacja prędkości / czasu	cyfrowa
interfejs komunikacyjny	RS-232
wymiary	430 x 360 x 200 mm
wymiary platformy	320 x 320 mm
temperatura pracy	5...40°C
klasa ochrony	IP21
ciężar własny	9 kg
model	RS-RD 10

#### Akcesoria (zamawiane osobno).

RSS-E 220      uniwersalny stojak z rolkami dociskającymi, regulacja pozioma



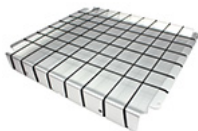
RSS-E 210 uniwersalny stojak z rolkami dociskającymi, regulacja pionowa



RSS-E 205 płyta bazowa do uchwytów na kolby Erlenmeyera



RSS-E 220 płyta bazowa z gumkami, do szalek



RSS-E 120 klips do kolb Erlenmeyera 25 ml, 1 sztuka  
RSS-E 125 klips do kolb Erlenmeyera 50 ml, 1 sztuka  
RSS-E 130 klips do kolb Erlenmeyera 100 ml, 1 sztuka  
RSS-E 135 klips do kolb Erlenmeyera 200/2505 ml, 1 sztuka  
RSS-E 140 klips do kolb Erlenmeyera 500 ml, 1 sztuka



RSS-E 245 rolka dociskowa, 1 sztuka



Zastrzegamy sobie możliwość wprowadzenia zmian wynikających z postępu technicznego lub zmiany danych przez producenta.