

Link do produktu: <https://sklep.emd.net.pl/rejestratorlogger-usb-temperatury-log200e-pdf-z-czujnikiem-pt100-dostmann-electronic-p-3029.html>



Rejestrator/logger USB temperatury LOG200E PDF z czujnikiem Pt100 (Dostmann electronic)

Dostępność	Na zamówienie
Czas wysyłki	14 dni
Numer katalogowy	5005-0202
Kod producenta	LOG200E PDF
Producent	Dostman electronic

Opis produktu

DOSTMANN electronic GmbH



Proponujemy logger/rejestrator temperatury typu **LOG200E PDF** wyposażony w dodatkowe gniazdo czujnika typu Pt100

renomowanego producenta Dostmann electronic



Rejestrator model LOG200E PDF stosowany jest głównie do kontroli warunków **przewozu towarów** w systemach HACCP i Cold Chain, w szczególności towarów zamrożonych, farmaceutyków i preparatów medycznych, w tym krwiopochodnych oraz do **nadzoru warunków** w pomieszczeniach magazynowych, produkcyjnych czy

archiwach,
a także **monitorowania urządzeń komorowych**, w tym lodówek, zamrażarek,
inkubatorów, ciepłarek, etc.

Główne cechy

- pomiar i rejestracja temperatury otoczenia
- **czujnik przemieszczenia**
⇒ aktywowany przy konfiguracji rejestratora,
wykrywa poruszenia loggera w trakcie procesu rejestracji,
każde z nich jest zapamiętywane i opatrywane datą z godziną,
funkcja ta zabezpiecza przed manipulacją w trakcie nadzoru
pomieszczenia lub informuje otwarciu drzwi czy okna, jeżeli rejestrator
zamontowany jest na nich w dostarczonym uchwycie mocującym
- czytelny wyświetlacz LCD z funkcjami i znakami specjalnymi
wartości ekstremalne min/max
komunikacja
zaprogramowane alarmy
pobranie danych (usuwane przy następnej konfiguracji)
przemieszczenie rejestratora
- obsługa poprzez przyciski
start/stop
pamięć wartości max/min
- sygnalizacja statusu barwnymi diodami LED
rejestracja
alarm
- konfiguracja rejestratora i jej zmiana możliwe są jest wyłącznie
poprzez komputer PC z zainstalowanym oprogramowaniem
LogConnect, zabezpiecza to przed manipulacją ustawieniami
alarmów i czujnika przemieszczeń
- wprowadzenie daty i godziny - po wymianie baterii także ręcznie,
bez konieczności użycia oprogramowania konfiguracyjnego
- ustawienie progu alarmowego górnego i dolnego dla każdej
mierzonej wielkości, z możliwością opóźnienia,
sygnalizacja przekroczenia optyczna oraz akustyczna
- pamięć wewnętrzna 60 000 pomiarów
z informacją o % stopniu zapelnienia pamięci
- programowany interwał pomiarowy od 10 sekund do 24 godzin
- komunikacja poprzez typowy interjes USB
- oprogramowanie konfiguracyjne pobierane online
- oprogramowanie LogConnect umożliwia konfigurację, a także pobranie
danych z pamięci, utworzenie pliku archiwalnego i jego zapis na twardym
dysku dedykowanego komputera, prezentację wyników w postaci tabelarycznej
i graficznej
- żywotność baterii do 4 lat (przy interwale pomiarowym > 15 minut)
- znak stanu naładowania baterii (pasek)
- gwarancja 24 miesiące
- **zakres dostawy**
rejestrator LOG200E PDF
Uwaga - czujnik Pt100 ZAMAWIA SIĘ OSOBNO
bateria 1/2 AA
uchwyt ścienny
wkrety mocujące z kołkami 2x
certyfikat kalibracji producenta
instrukcja obsługi

• generowanie raportów w formacie.pdf

□ Dziękuję sercie

Wskazówki:
- pliki nie są zapisane automatycznie
- generowanie pliku w formacie pdf, w odniesieniu do wybranych
- oprogramowania ewentualnie, na podstawie wybranych danych
- jest wymagana konfiguracja. Niektóre dane mogą być zapisywane
na komputerze obsługującym program. Aby uzyskać więcej informacji,
kliknij na ikony w przycisku konfiguracji i dołączenia, w wybranych sekcjach.
- nie należy instalować oprogramowania lub z użyciem dostępnego narzędzia, bez
zgodzenia z instrukcją.

Zawartość raportu:

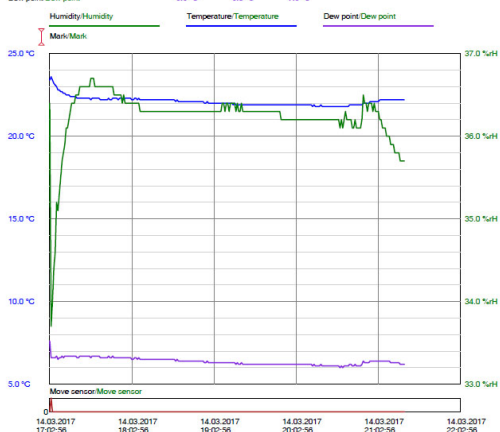


Configuration/Configuration

Operator/Operator
 Interval/Interval 00:01:00
 Start possible by/Start possible by Button/Button
 Start delay/Start delay 00:00:00
 Stop possible by/Stop possible by USB connect/USB connect
 Alarm/Alarm No Alarm set/No Alarm set

Summary/Summary

Start time/Start time 14.03.2017 17:02:56 Start by/Start by Immediate/Immediate
 Stop time/Stop time 14.03.2017 21:21:56 Stop by/Stop by USB connect/USB connect
 Records/Records 290 Duration/Duration 04:19:00
 Humidity/Humidity Min Avg Max
 33.7 %H 36.2 %H 36.7 %H
 Temperature/Temperature Min Avg Max
 21.8 °C 22.1 °C 23.8 °C
 Dew point/Dew point Min Avg Max
 6.0 °C 6.3 °C 7.5 °C



Signature/Signature

sekcja A: dane ogólne - nazwa pliku, numer indywidualny logera,
 sekcja B: top logera, wersja oprogramowania wewnętrznego
 sekcja C: parametry konfiguracyjne - do sformułowania programu logowania
 sekcja D: dane pomiarowe - dane pomiarowe, dane pomiarowe, dane pomiarowe
 sekcja E: dane pomiarowe - dane pomiarowe, dane pomiarowe, dane pomiarowe
 sekcja F: dane pomiarowe - dane pomiarowe, dane pomiarowe, dane pomiarowe
 sekcja G: dane pomiarowe - dane pomiarowe, dane pomiarowe, dane pomiarowe

Dane techniczne rejestratora LOG200E PDF

zakres pomiarowy	czujnik wewnętrzny -40...+70°C czujnik typu Pt100 -200...+850°C (zakres zależy także od parametrów zastosowanego czujnika)
rozdzielczość wskazania	0,1°C
dokładność pomiaru	czujnik wewnętrzny +/-0,4°C w zakresie -10...+40°C w pozostałym +/-1,0°C czujnik typu Pt100 +/-0,2°C lub 0,3% (która jest większa)
alarmy	ustawienie progu górnego oraz dolnego ustawienie opóźnienie alarmu sygnał wizualny (czerwona dioda) oraz dźwiękowy (ton co 30 sekund)
pamięć	60 000 kompletów pomiarów wartości max/min
interwał rejestracji	od 10 sekund do 24 godzin
start i stop rejestracji	bezpośrednio po zaprogramowaniu o zaprogramowanej godzinie / dniu po naciśnięciu przycisku
możliwość przywrócenia	ustawień fabrycznych
komunikacja	interfejs USB
zasilanie	bateria 1/2 AA 3,6V (dostarczana w zestawie)
trwałość baterii	około 4 lat (przy interwale rejestracji >15 minut)
wymiary	91,5 x 42 x 20 mm
ciężar	około 70 g
numer katalogowy	LOG200E PDF / 5005-0202

Wyposażenie zamawiane osobno:

- świadectwo wzorcowania - wymaga uzgodnienia jego zakresu
- czujniki typu Pt100 dedykowane do LOG200E - wystawiamy osobno

Zastrzegamy sobie możliwość wprowadzenia zmian, wynikających z postępu technicznego lub wdrożonych przez producenta, bez uprzedzenia.