

Link do produktu: <https://sklep.emd.net.pl/rejestratorlogger-usb-temperatury-log200-tc-pdf-z-2-czujnikami-k-dostmann-electronic-p-3027.html>



## Rejestrator/logger USB temperatury LOG200 TC PDF z 2 czujnikami K (Dostmann electronic)

Dostępność	<b>Na zamówienie</b>
Czas wysyłki	<b>14 dni</b>
Numer katalogowy	<b>5005-0204</b>
Kod producenta	<b>LOG200 TC PDF</b>
Producent	<b>Dostman electronic</b>

### Opis produktu

**DOSTMANN electronic GmbH**



Proponujemy logger/rejestrator temperatury typu **LOG200 TC PDF** wyposażony w dodatkowe 2 gniazda czujnika typu K, dostarczany wraz z 2 czujnikami 6010-0062

renomowanego producenta Dostmann electronic



Rejestrator model LOG200 TC PDF stosowany jest głównie

do kontroli warunków **przewozu towarów** w systemach HACCP i Cold Chain, w szczególności towarów zamrożonych, farmaceutyków i preparatów medycznych, w tym krwiopochodnych oraz do **nadzoru warunków** w pomieszczeniach magazynowych, produkcyjnych czy archiwach, a także **monitorowania urządzeń komorowych**, w tym lodówek, zamrażarek, inkubatorów, ciepłarek, etc.

## Główne cechy

- posiada **dwa gniazda dla czujników typu K**, wyposażonych w standardowe wtyki Mini-K,
- odczyt **wybranego** kanału pomiarowego uruchamiany jest ręcznie, przyciskiem, lub programowo - konfigurując rejestrator można wyłączyć wybrany kanał pomiarowy czujnika K, gdy aktywne są obydwa kanały czujników typu K, można wyświetlić wartości pomiarowe, zmierzone czujnikami zewnętrznymi, **jednocześnie**,
- pomiar i rejestracja temperatury otoczenia
- **czujnik przemieszczenia**
  - ⇒ aktywowany przy konfiguracji rejestratora, wykrywa poruszenia loggера w trakcie procesu rejestracji, każde z nich jest zapamiętywane i opatrywane datą z godziną, funkcja ta zabezpiecza przed manipulacją w trakcie nadzoru pomieszczenia lub informuje o otwarciu drzwi czy okna, jeżeli rejestrator zamontowany jest na nich w dostarczonym uchwycie mocującym
- czytelny wyświetlacz LCD z funkcjami i znakami specjalnymi
- wartości ekstremalne min/max
- komunikacja
- zaprogramowane alarmy
- pobranie danych (usuwane przy następnej konfiguracji)
- przemieszczenie rejestratora
- obsługa poprzez przyciski
- start/stop
- pamięć wartości max/min
- sygnalizacja statusu barwnymi diodami LED
- **rejestracja alarm**
- konfiguracja rejestratora i jej zmiana możliwe są wyłącznie poprzez komputer PC z zainstalowanym oprogramowaniem LogConnect, zabezpiecza to przed manipulacją ustawieniami alarmów i czujnika przemieszczeń
- wprowadzenie daty i godziny - po wymianie baterii także ręcznie, bez konieczności użycia oprogramowania konfiguracyjnego
- ustawienie progu alarmowego górnego i dolnego dla każdej mierzonej wielkości, z możliwością opóźnienia, sygnalizacja przekroczenia optyczna oraz akustyczna
- pamięć wewnętrzna 60 000 pomiarów
  - z informacją o % stopniu wypełnienia pamięci
- programowany interwał pomiarowy od 10 sekund do 24 godzin
- komunikacja poprzez typowy interfejs USB
- oprogramowanie konfiguracyjne pobierane online
- oprogramowanie LogConnect umożliwia konfigurację, a także pobranie danych z pamięci, utworzenie pliku archiwalnego i jego zapis na twardym dysku dedykowanego komputera, prezentację wyników w postaci tabelarycznej i graficznej
- żywotność baterii do 4 lat (przy interwale pomiarowym > 15 minut)
- znak stanu naładowania baterii (pasek)
- gwarancja 24 miesiące

## zakres dostawy

rejestrator LOG200 TC PDF  
2 czujniki perełkowe typu K (Dostmann 6010-0062)  
bateria 1/2 AA  
uchwyt ścienny  
wkrety mocujące z kołkami 2x  
instrukcja obsługi  
certyfikat kalibracji producenta  
instrukcja obsługi

## generowanie raportów w formacie.pdf

### Uwagi techniczne

• przebieg na otrzymanie zawartości pamięci rejestratora i wygenerowanie pliku w formacie pdf, w zależności od wybranych parametrów konfiguracji rejestratora. Nie gwarantujemy dokładności danych zapisanych w pamięci rejestratora. Nie gwarantujemy dokładności danych zapisanych w pamięci rejestratora. Nie gwarantujemy dokładności danych zapisanych w pamięci rejestratora. Nie gwarantujemy dokładności danych zapisanych w pamięci rejestratora.

Zawartość raportu:

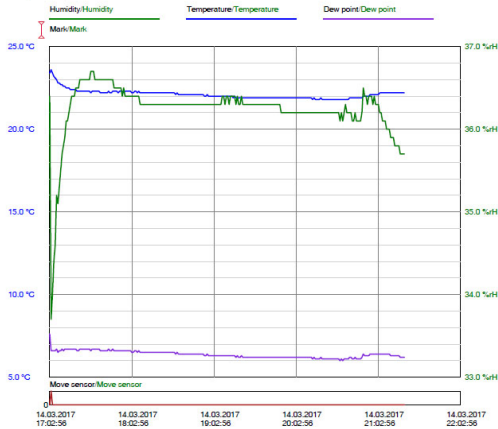


## Configuration/Configuration

Operator/Operator  
 Interval/Interval 00:01:00  
 Start possible by/Start possible by Button/Button  
 Start delay/Start delay 00:00:00  
 Stop possible by/Stop possible by USB connect/USB connect  
 Alarm/Alarm No Alarm set/No Alarm set

## Summary/Summary

Start time/Start time 14.03.2017 17:02:56 Start by/Start by Immediate/Immediate  
 Stop time/Stop time 14.03.2017 21:21:56 Stop by/Stop by USB connect/USB connect  
 Records/Records 290 Duration/Duration 04:19:00  
 Humidity/Humidity Min Avg Max  
 33.7 %H 36.2 %H 36.7 %H  
 Temperature/Temperature Min Avg Max  
 21.8 °C 22.1 °C 23.8 °C  
 Dew point/Dew point Min Avg Max  
 6.0 °C 6.3 °C 7.6 °C



Signature/Signature

sekcja A: dane ogólne - nazwa pliku, numer indywidualny logera,  
 sekcja B: typ logera, wersja oprogramowania wewnętrznego  
 sekcja C: parametry konfiguracji - do sfinalnego programu  
 program logowania - operatory, interwały, start,  
 stop, poziom progów, tryb programowania, poziom  
 progów alarmów górny i dolny  
 sekcja D: progów alarmów powiadomienia - czas reakcji,  
 rodzaj sygnału, rodzaj alarmu, dźwięk i dioda  
 sekcja E: dane pomiarowe, wartości RMS, MAX i AVG (średnia)  
 sekcja F: parametry pomiarowe - temperatura w czasie rejestracji  
 sekcja G: informacje na posady

## Dane techniczne rejestratora LOG200

zakres pomiarowy	czujnik wewnętrzny -40...+70°C czujnik typu K -150...+1370°C (zakres zależy także od parametrów zastosowanego czujnika)
rozdzielczość wskazania	0,1°C
dokładność pomiaru	czujnik wewnętrzny +/-0,5°C w zakresie -10...+40°C w pozostałym +/-1,0°C czujnik typu K +/-0,5°C lub 0,5% (która jest większa)
dane czujnika zewn.	numer katalogowy Dostmann 6010-0062 termoelement typu K, klasa dokładności 1 (według EN 60854-1) zakres pomiarowy -40...+250°C czas $t_{90}$ 3 s kabel długości 1 m, średnica 1 mm, osłona PTFE
alarmy	ustawienie progu górnego oraz dolnego ustawienie opóźnienie alarmu sygnał wizualny (czerwona dioda) oraz dźwiękowy (ton co 30 sekund)
pamięć	60 000 kompletów pomiarów wartości max/min
interwał rejestracji	od 10 sekund do 24 godzin
start i stop rejestracji	bezpośrednio po zaprogramowaniu o zaprogramowanej godzinie / dniu po naciśnięciu przycisku
możliwość przywrócenia ustawień fabrycznych	
komunikacja	interfejs USB
zasilanie	bateria 1/2 AA 3,6V (dostarczana w zestawie)
trwałość baterii	około 4 lat (przy interwale rejestracji >15 minut)

---

wymiary	91,5 x 42 x 20 mm
ciężar	około 70 g
numer katalogowy	LOG200 TC PDF / 5005-0204

**Wyposażenie zamawiane osobno:**

- świadectwo wzorcowania - wymaga uzgodnienia jego zakresu
- inne czujniki typu K, ze standardowym wtykiem Mini-K

Zastrzegamy sobie możliwość wprowadzenia zmian, wynikających z postępu technicznego lub wdrożonych przez producenta, bez uprzedzenia.