

Link do produktu: <https://sklep.emd.net.pl/rejestratorlogger-usb-temperatury-log200-pdf-dostmann-electronic-p-3024.html>



## Rejestrator/logger USB temperatury LOG200 PDF (Dostmann electronic)

Dostępność	<b>Krótki czas realizacji</b>
Czas wysyłki	<b>5 dni</b>
Numer katalogowy	<b>5005-0200</b>
Kod producenta	<b>LOG200 PDF</b>
Producent	<b>Dostman electronic</b>

### Opis produktu

**DOSTMANN electronic GmbH**



Proponujemy logger/rejestrator temperatury typu **LOG200 PDF**

renomowanego producenta Dostmann electronic



Rejestrator model LOG200 PDF stosowany jest głównie do kontroli warunków **przewozu towarów** w systemach HACCP i Cold Chain, w szczególności towarów zamrożonych, farmaceutyków i preparatów medycznych, w tym krwiopochodnych oraz do **nadzoru warunków** w pomieszczeniach magazynowych, produkcyjnych czy archiwach.

#### Główne cechy

- pomiar i rejestracja temperatury otoczenia
- **czujnik przemieszczenia**  
⇒ aktywowany przy konfiguracji rejestratora, wykrywa poruszenia loggera w trakcie procesu rejestracji,



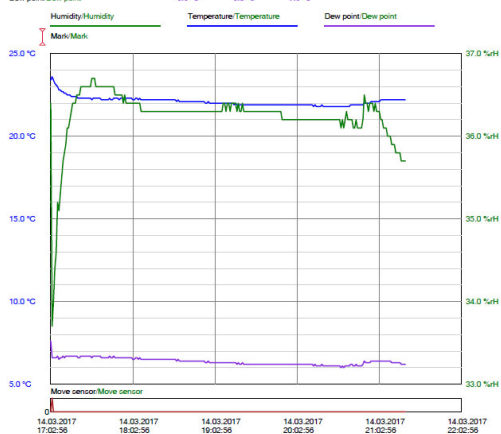


## Configuration/Configuration

Operator/Operator  
 Internal Interval 00:01:00  
 Start possible by Start possible by Button/Button  
 Start delay/Start delay 00:00:00  
 Stop possible by Stop possible by USB connect/USB connect  
 Alarm/Alarm No Alarm set/No Alarm set

## Summary/Summary

Start time/Start time 14.03.2017 17:02:56 Start by/Start by Immediate/Immediate  
 Stop time/Stop time 14.03.2017 21:21:56 Stop by/Stop by USB connect/USB connect  
 Records/Records 290 Duration/Duration 04:19:00  
 Humidity/Humidity Min Avg Max  
 33.7 %H 36.2 %H 36.7 %H  
 Temperature/Temperature Min Avg Max  
 21.8 °C 22.1 °C 23.8 °C  
 Dew point/Dew point Min Avg Max  
 6.0 °C 6.3 °C 7.5 °C



Signature/Signature

sekcja A: dane ogólne - nazwa pliku, numer indywidualny logera,  
 sekcja B: top logera, wersja oprogramowania wewnętrznego  
 sekcja C: parametry konfiguracji - do sformułowania  
 programu logowania - operatory, interwały, start,  
 stop, poziom progów, tryb programowania, poziom  
 progów alarmów dolny i górny,  
 sekcja D: szczegóły danych pomiarowych - czas pomiaru  
 i zakończenia pomiaru, tryb rekordera, temperatura,  
 zawieszanie, reset alarmów, start i stop  
 operacji pomiaru, wartości RMS, MAX i AVG (średnia),  
 sekcja E: parametry pomiaru - temperatura w czasie pomiaru  
 sekcja G: miejsce na podpis

## Dane techniczne rejestratora LOG200 PDF

zakres pomiarowy	-40...+70°C
rozdzielczość wskazania	0,1°C
dokładność pomiaru	+/-0,5°C w zakresie -10...+40°C w pozostałym +/-1,0°C
alarmy	ustawienie progów górnego oraz dolnego ustawienie opóźnienia alarmu sygnał wizualny (czerwona dioda) oraz dźwiękowy (ton co 30 sekund)
pamięć	150 000 kompletów pomiarów wartości max/min
interwał rejestracji	od 10 sekund do 24 godzin
start i stop rejestracji	bezpośrednio po zaprogramowaniu o zaprogramowanej godzinie / dniu po naciśnięciu przycisku
możliwość przywrócenia ustawień fabrycznych	
komunikacja	interfejs USB
zasilanie	bateria 1/2 AA 3,6V (dostarczana w zestawie)
trwałość baterii	około 4 lat (przy interwale rejestracji >15 minut)
wymiary	91,5 x 42 x 20 mm
ciężar	około 70 g
numer katalogowy	LOG200 PDF / 5005-0200

## Wyposażenie zamawiane osobno:

- 
- świadectwo wzorcowania - rejestrator LOG200 wraz ze świadectwem  
wystawiamy osobno

Zastrzegamy sobie możliwość wprowadzenia zmian, wynikających z postępu technicznego lub wdrożonych przez producenta, bez uprzedzenia.