

Link do produktu: <https://sklep.emd.net.pl/rejestratorlogger-usb-temperatury-i-wilgotnosci-log210-tc-pdf-z-2-czujnikami-k-dostmann-electronic-p-3028.html>



Rejestrator/logger USB temperatury i wilgotności LOG210 TC PDF z 2 czujnikami K (Dostmann electronic)

Dostępność	Na zamówienie
Czas wysyłki	10 dni
Numer katalogowy	5005-0214
Kod producenta	LOG210 TC PDF
Producent	Dostman electronic

Opis produktu

DOSTMANN electronic GmbH



Proponujemy logger/rejestrator temperatury i wilgotności względnej oraz temperatury punktu rosy typu **LOG210 TC PDF** wyposażony w dodatkowe gniazdo czujnika typu K, dostarczany wraz z 2 czujnikami 6010-0062

renomowanego producenta Dostmann electronic



Rejestrator model LOG210 TC PDF stosowany jest głównie

do kontroli warunków **przewozu towarów** w systemach HACCP i Cold Chain, w szczególności towarów zamrożonych, farmaceutyków i preparatów medycznych, w tym krwiopochodnych oraz do **nadzoru warunków** w pomieszczeniach magazynowych, produkcyjnych czy archiwach,

a także **monitorowania urządzeń komorowych**, w tym lodówek, zamrażarek, inkubatorów, ciepłarek, etc.

Główne cechy

- posiada **dwa gniazda dla czujników typu K**, wyposażonych w standardowe wtyki Mini-K,
- odczyt **wybranego** kanału pomiarowego uruchamiany jest ręcznie, przyciskiem, lub programowo - konfigurując rejestrator można wyłączyć wybrany kanał pomiarowy czujnika K, gdy aktywne są obydwa kanały czujników typu K, można wyświetlić wartości pomiarowe, zmierzone czujnikami zewnętrznymi, **jednocześnie**,
- pomiar i rejestracja temperatury oraz wilgotności względnej otoczenia, obliczanie i rejestracja temperatury **punktu rosy**
- **czujnik przemieszczenia**
 - ⇒ aktywowany przy konfiguracji rejestratora, wykrywa poruszenia loggера w trakcie procesu rejestracji, każde z nich jest zapamiętywane i opatrywane datą z godziną, funkcja ta zabezpiecza przed manipulacją w trakcie nadzoru pomieszczenia lub informuje otwarciu drzwi czy okna, jeżeli rejestrator zamontowany jest na nich w dostarczonym uchwycie mocującym
- czytelny wyświetlacz LCD z funkcjami i znakami specjalnymi wartości ekstremalne min/max
- komunikacja zaprogramowane alarmy pobranie danych (usuwane przy następnej konfiguracji) przemieszczenie rejestratora
- obsługa poprzez przyciski start/stop
- pamięć wartości max/min
- sygnalizacja statusu barwnymi diodami LED
- **rejestracja alarm**
- konfiguracja rejestratora i jej zmiana możliwe są jest wyłącznie poprzez komputer PC z zainstalowanym oprogramowaniem LogConnect, zabezpiecza to przed manipulacją ustawieniami alarmów i czujnika przemieszczeń
- wprowadzenie daty i godziny - po wymianie baterii także ręcznie, bez konieczności użycia oprogramowania konfiguracyjnego
- ustawienie progu alarmowego górnego i dolnego dla każdej mierzonej wielkości, z możliwością opóźnienia, sygnalizacja przekroczenia optyczna oraz akustyczna
- pamięć wewnętrzna 60 000 zestawów pomiarów z informacją o % stopniu zapelnienia pamięci
- programowany interwał pomiarowy od 10 sekund do 24 godzin
- komunikacja poprzez typowy interjes USB
- oprogramowanie konfiguracyjne pobierane online
- oprogramowanie LogConnect umożliwia konfigurację, a także pobranie danych z pamięci, utworzenie pliku archiwalnego i jego zapis na twardym dysku dedykowanego komputera, prezentację wyników w postaci tabelarycznej i graficznej
- żywotność baterii do 4 lat (przy interwale pomiarowym > 15 minut)
- znak stanu naładowania baterii (pasek)
- gwarancja 24 miesiące
- **zakres dostawy**
 - rejestrator LOG210
 - 2 czujniki perełkowe typu K (Dostmann 6010-0062)
 - bateria 1/2 AA
 - uchwyt ścienny
 - wkręty mocujące z kołkami 2x
 - certyfikat kalibracji producenta
 - instrukcja obsługi
- **generowanie raportów w formacie.pdf**

☐ **Ustawienia** **czujnik**

zawieszki na odciążenie zawieszki pamięci rejestratora
regenerowanie pliku w formacie .pdf. W celu, aby było z wykorzystaniem
oprogramowania rejestratora. Na przykład: wygeneruj plik .pdf
z konfiguracją komunikacji. Jedynym wymogiem jest zainstalowany
na komputerze interjes USB (program LogConnect). W przypadku konieczności,
możliwość instalacji oprogramowania lub z użyciem dostarczonego kable, bez
zapewnienia z interjesem.

Zawieszki raporty



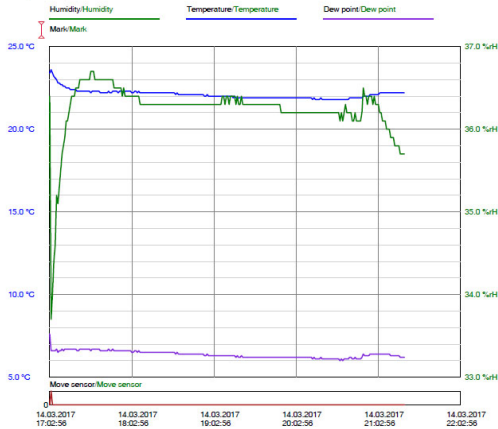
Configuration/Configuration

Operator/Operator
 Internal Interval 00:01:00
 Start possible by Start possible by Button/Button
 Start delay/Start delay 00:00:00
 Stop possible by Stop possible by USB connect/USB connect
 Alarm/Alarm No Alarm set/No Alarm set

Summary/Summary

Start time/Start time 14.03.2017 17:02:56 Start by/Start by Immediate/Immediate
 Stop time/Stop time 14.03.2017 21:21:56 Stop by/Stop by USB connect/USB connect
 Records/Records 290 Duration/Duration 04:19:00

Humidity/Humidity Min 33.7 %RH Avg 36.2 %RH Max 36.7 %RH
 Temperature/Temperature Min 21.8 °C Avg 22.1 °C Max 23.8 °C
 Dew point/Dew point Min 6.0 °C Avg 6.3 °C Max 7.5 °C



Signature/Signature

sekcja A: dane ogólne - nazwa pliku, numer indywidualny logera,
 sekcja B: typ logera, wersja oprogramowania wewnętrznego
 sekcja C: parametry konfiguracji - do sfinalnego programu
 program Log Collector - operatory, interwały, alarmy
 lista parametrów pomiaru, tryb pomiaru, ustawienia,
 prógi alarmów dolny i górny
 sekcja D: szczegóły danych pomiarowych - czas pomiaru,
 uśrednianie, integracja, korekta, rekordy, temperatura,
 zawilżenie, ciśnienie, wilgotność, napięcie, itp.
 sekcja E: dane pomiarowe, wartości RMS, MAX i AVG (średnia)
 sekcja F: parametry pomiaru - temperatura w czasie pomiaru
 sekcja G: informacje na posady

Dane techniczne rejestratora LOG210 TC PDF

- zakres pomiarowy czujnik wewnętrzny -40...+70°C
 czujnik typu K -150...+1370°C
 (zakres zależy także od parametrów zastosowanego czujnika)
- rozdzielczość wskazania 0,1°C / 0,1% RH
- dokładność pomiaru +/-0,5°C w zakresie -10...+40°C
 w pozostałym +/-1,0°C
 czujnik typu K +/-0,5°C lub 0,5% (która jest większa)
 +/-3% RH w zakresie 40...60% RH
 +/-3,5% RH w zakresie 20...40% RH i 60...80% RH
 w pozostałym +/-5% RH
- dane czujnika zewn. numer katalogowy Dostmann 6010-0062
 termoelement typu K, klasa dokładności 1 (według EN 60854-1)
 zakres pomiarowy -40...+250°C
 czas t_{90} 3 s
 kabel długości 1 m, średnica 1 mm, osłona PTFE
- alarmy ustawienie progu górnego oraz dolnego
 ustawienie opóźnienie alarmu
 sygnał wizualny (czerwona dioda)
 oraz dźwiękowy (ton co 30 sekund)
- pamięć 60 000 kompletów pomiarów (°C, tau i % RH)
 wartości max/min
- interwał rejestracji od 10 sekund do 24 godzin
- start i stop rejestracji bezpośrednio po zaprogramowaniu
 o zaprogramowanej godzinie / dniu
 po naciśnięciu przycisku
- możliwość przywrócenia ustawień fabrycznych
- komunikacja interfejs USB
- zasilanie bateria 1/2 AA 3,6V

trwałość baterii	(dostarczana w zestawie) około 4 lat (przy interwale rejestracji >15 minut)
wymiary ciężar	91,5 x 42 x 20 mm około 70 g
numer katalogowy	LOG210 TC PDF / 5005-0214

Wyposażenie zamawiane osobno:

- świadectwo wzorcowania - wymaga uzgodnienia jego zakresu
- inne czujniki typu K, ze standardowym wtykiem Mini-K

Zastrzegamy sobie możliwość wprowadzenia zmian, wynikających z postępu technicznego lub wdrożonych przez producenta, bez uprzedzenia.