

Link do produktu: <https://sklep.emd.net.pl/rejestratorlogger-usb-temperatury-i-wilgotnosci-log210-pdf-dostmann-electronic-p-3025.html>



## Rejestrator/logger USB temperatury i wilgotności LOG210 PDF (Dostmann electronic)

|                  |                           |
|------------------|---------------------------|
| Dostępność       | <b>Dostępny</b>           |
| Czas wysyłki     | <b>5 dni</b>              |
| Numer katalogowy | <b>5005-0210</b>          |
| Kod producenta   | <b>LOG210 PDF</b>         |
| Producent        | <b>Dostman electronic</b> |

### Opis produktu

**DOSTMANN electronic GmbH**



Proponujemy logger/rejestrator temperatury i wilgotności względnej oraz temperatury punktu rosy typu **LOG210 PDF**

renomowanego producenta Dostmann electronic



Rejestrator model LOG210 PDF stosowany jest głównie do kontroli warunków **przewozu towarów** w systemach HACCP i Cold Chain, w szczególności towarów zamrożonych, farmaceutyków i preparatów medycznych, w tym krwiopochodnych oraz do **nadzoru warunków** w pomieszczeniach magazynowych, produkcyjnych czy archiwach.

#### Główne cechy



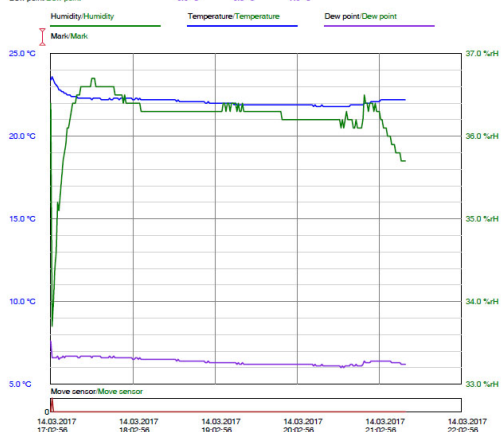


## Configuration/Configuration

Operator/Operator  
 Interval/Interval 00:01:00  
 Start possible by/Start possible by Button/Button  
 Start delay/Start delay 00:00:00  
 Stop possible by/Stop possible by USB connect/USB connect  
 Alarm/Alarm No Alarm set/No Alarm set

## Summary/Summary

Start time/Start time 14.03.2017 17:02:56 Start by/Start by Immediate/Immediate  
 Stop time/Stop time 14.03.2017 21:21:56 Stop by/Stop by USB connect/USB connect  
 Records/Records 290 Duration/Duration 04:19:00  
 Humidity/Humidity Min Avg Max  
 33,7 %RH 36,2 %RH 36,7 %RH  
 Temperature/Temperature Min Avg Max  
 21,8 °C 22,1 °C 23,8 °C  
 Dew point/Dew point Min Avg Max  
 6,0 °C 6,3 °C 7,5 °C



Signature/Signature

sekcja A: dane ogólne - nazwa pliku, numer indywidualny logera,  
 sekcja B: top logera, wersja oprogramowania wewnętrznego  
 sekcja C: parametry konfiguracji - do sformułowania programu  
 program logowania - operatory, interwały, start,  
 stop, poziom prądu, tryb programowania, poziom,  
 próg alarmowy dolny i górny,  
 sekcja D: szczegóły danych pomiarowych - czas pomiaru,  
 (zakres pomiaru, rozdzielczość, zakres referencji, temperatura,  
 zakres punktu rosy, błęd alarmowy, opóźnienie alarmu,  
 opóźnienie), wartość RMS, RMS i AVG (średnia),  
 sekcja E: parametry pomiaru - temperatura w czasie rejestracji  
 sekcja F: parametry pomiaru - temperatura w czasie rejestracji  
 sekcja G: miejsce na podpis

## Dane techniczne rejestratora LOG210 PDF

zakres pomiarowy -40...+70°C / 0...100% RH  
 rozdzielczość wskazania 0,1°C / 0,1% RH  
 dokładność pomiaru +/-0,5°C w zakresie -10...+40°C  
 w pozostałym +/-1,0°C  
 +/-3% RH w zakresie 40...60% RH  
 +/-3,5% RH w zakresie 20...40% RH i 60...80% RH  
 w pozostałym +/-5% RH

alarmy ustawienie progu górnego oraz dolnego  
 ustawienie opóźnienie alarmu  
 sygnał wizualny (czerwona dioda)  
 oraz dźwiękowy (ton co 30 sekund)

pamięć 100 000 kompletów pomiarów (°C, tau i % RH)  
 wartości max/min

interwał rejestracji od 10 sekund do 24 godzin  
 start i stop rejestracji bezpośrednio po zaprogramowaniu  
 o zaprogramowanej godzinie / dniu  
 po naciśnięciu przycisku

możliwość przywrócenia ustawień fabrycznych

komunikacja interfejs USB

zasilanie bateria 1/2 AA 3,6V  
 (dostarczana w zestawie)

trwałość baterii około 4 lat  
 (przy interwale rejestracji >15 minut)

wymiary 91,5 x 42 x 20 mm  
 ciężar około 70 g

numer katalogowy LOG210 PDF / 5005-0210

---

**Wyposażenie zamawiane osobno:**

- świadectwo wzorcowania - rejestrator LOG210 wraz ze świadectwem wystawiamy osobno

Zastrzegamy sobie możliwość wprowadzenia zmian, wynikających z postępu technicznego lub wdrożonych przez producenta, bez uprzedzenia.