

Link do produktu: <https://sklep.emd.net.pl/precyzyjny-miernik-temperatury-t995-dostmann-electronic-p-2273.html>



# Precyzyjny miernik temperatury T995 (Dostmann electronic)

Dostępność	<b>Na zamówienie</b>
Numer katalogowy	<b>5000-0995</b>
Kod producenta	<b>5000-0995</b>
Producent	<b>Dostman electronic</b>

## Opis produktu

Precyzyjny  
miernik temperatury  
(T995)

**T995**  
(kat. 5000-0995)

Miernik rekomendowany do długotrwałych pomiarów.

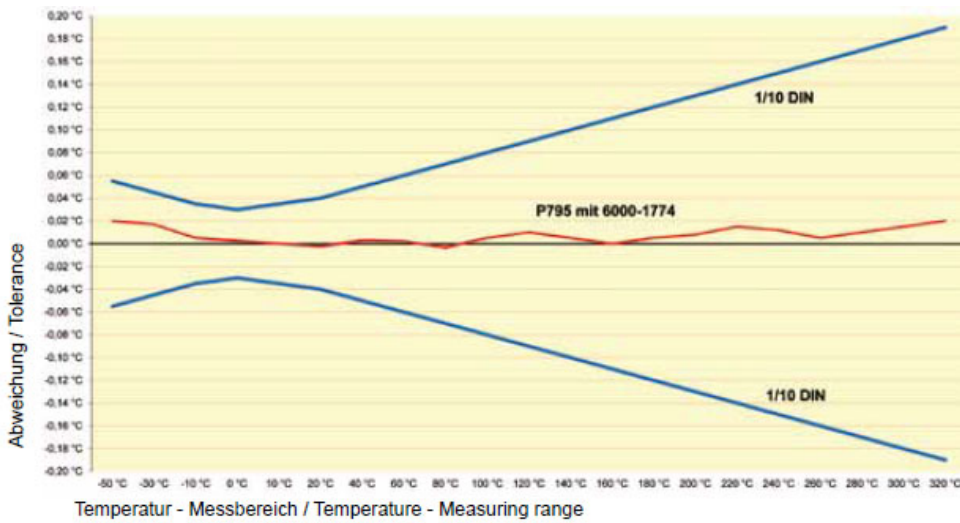


Cechy ogólne:

- miernik T995 jest produktem [sklepuGold](#)
- posiada 2 kanały pomiarowe dla czujników Pt100, najlepsze rozwiązanie polega na stosowaniu czujniki serii Smartprobe, które posiadają czip (EPROM) z indywidualnymi danymi czujnika, miernik T995 automatycznie rozpoznaje je w pomiarze
- wyświetlacz LCD  
wyświetla jednocześnie obydwa mierzone wartości oraz tryb kalibracji (zakładamy)
- pamięć wewnętrzna miernika zapisuje i regularnie pobiera dane z wybranych serii pomiarowej: wartości maksymalna i minimalna oraz średnia w okresie czasu wybranym przez użytkownika  
logger - posiada 5.000 komórek dla danych pomiarowych

**Funkcja HOLD**  
Zatrzymanie wskazania wyświetlacza

**Wysoka dokładność pomiaru**  
miernik oferuje dokładność  $\pm 0,015^\circ\text{C}$ , skorygowaną o indywidualne parametry pomiarowego czujnika



Typical system accuracy  
P795 with Smartprobe  
**6000-1774**  
(4-point adjustment  
ROABC-coefficients at 0°C,  
75°C, 150°C and 250°C\*  
(Pt100 1/10 DIN class ac-  
cording to EN 60751)

\*calibration at 250°C is optional

Charakterystyka miernika T95 (czujnik elektroniczny P795)  
wielopunktowa z czujnikiem Smartprobe 6000-1774 (Pt100, 300A3mm),  
przy kalibracji typu trójpunktu (bez rożki), w punktach 0/75/150/250°C

**Funkcja kalibracji**  
miernik posiada cztery tryby kalibracji:  
- wbudowany kalibrator Pt100 firmy Dactron elektronicznej serii 6000-10xx,  
- kalibracja zewnętrzna za pomocą czujnika kalibracyjnego czujnika,  
- z systemem zewnętrznego źródła referencyjnego,  
- metoda punktu stałego zgodnie z normą EN60751, ta metoda wymaga  
czujnika bezdrzewnego czujnika kalibracyjnego Pt 1000,  
- automatyczny, gdy stosowane są czujniki typu Smartprobe (tylko czujniki firmy  
Dactron elektronicznej serii 6000-17xx)

**Interfejs komunikacyjny**  
Typu USB, pozwala na komunikację miernika z komputerem PC,  
a także może służyć do zasilania miernika T95

**Wyjście analogowe**  
do obsługi czujnika pomiarowego przesyłane jest sygnał wyjściowy 0...1VDC

**Funkcja AUTO-OFF**  
miernik wyłącza się automatycznie po 30 minutach od ostatniego naciśnięcia  
przycisku, można je dwukrotnie włączyć w przypadku konieczności wykonania  
obrotowych pomiarów

**Certyfikat kalibracji**  
- protokół kalibracyjny jest z bazy danych miernika, w celu podstawowej,  
- certyfikaty kalibracji ISO oraz DIN/EN (DIN) są opcjonalnie dostępne

**Wzrostowe wskaźniki**  
jest dokumentem metrologicznym zawierającym osobno,  
konkretną porównanie zgodności z jego zadaniami

**obudowa**

lekka z tworzywa, typu stołowego

Garancja - 2 lata.

Dane techniczne:

- kanały pomiarowe 1 i 2 Pt100 (EN60751)
- zakres pomiarowy -200...+320°C
- dokładność pomiaru  $\pm 0,015^\circ\text{C}$  w zakresie -20...+199,99°C  
(miernik bez czujnika)  $\pm 0,025^\circ\text{C}$  w pozostałym
- rozdzielczość wskazania 0,001 w zakresie -200...+200°C  
0,01 w pozostałym
- warunki pracy 0...+40°C

• pomiar: podłoczna - min/MAV/avg  
lupper - 6.000 kumina

• obudowa: tworzywo ABS

• wymiary: 200 x 200 x 80 mm (dł x szer x wys)

• ciężar: ok. 1950 g

• zasilanie: 230 VAC

• gwarancja:  
14 LUD  
24 G. - 1VDC

• przyciski:  
cztery przyciski - styl GYL 6 pinowy

• model sterownika: T995  
numer katalogowy: 5000-0903

Tęto dane są poprawne dla modelu T995, który nie posiada możliwości zasilania.

Opisujemy na podstawie zdjęcia:

[zobacz wszystkie zdjęcia](#)

Opis zamawiane osobno (na dopłatę):

• świadectwo wzorcowania (dokument metrologiczny)

• certyfikaty kalibracji ISO oraz DAKS (DKA)

• czujnik P1100 Smartprobe 1/100  
typowe, z czujką zanurzeniową: 150/200/300x3 (300/175/450/630x3 mm)  
według indywidualnej specyfikacji parametrycznej

• czujnik P1100 1/100 i 1/100  
typowe i według indywidualnej specyfikacji zamawiającego

• przewódki kabla czujnika o 5m

• kabel USB

• program komunikacyjny DE-Graph

• bateria transportowa wyczołowana

Stan produktu: **nowy**  
Gwarancja: **24 miesiące**