

Link do produktu: <https://sklep.emd.net.pl/interfejs-usb-ifc200-p-1936.html>

## Interfejs USB IFC200



Dostępność	<b>Na zamówienie</b>
Numer katalogowy	<b>IFC200</b>
Producent	<b>MadgeTech</b>

### Opis produktu

Wyposażenie dodatkowe do rejestratorów **101A**.

Zestaw do komunikacji z komputerem klasy PC. Zawiera:

- moduł USB,
- kabel komunikacyjny rejestratora z modułem USB,
- program Madge Tech (płyta CD).

Wymagania: Windows XP SP3, Windows Vista (32- lub 64-bitowy), Windows 7 (32- lub 64-bitowy).

Program dostępny jest w **języku polskim**. Główne cechy programu:

• prezentacja wyników w jednostkach

°C, °F, °R, °K,

% RH, mg/ml, punkt rosy,

mbar, PSI, inHg, mmHg, atm, Torr, Pa, kPa, m, MPa,

• możliwość wprowadzenia własnych jednostek,

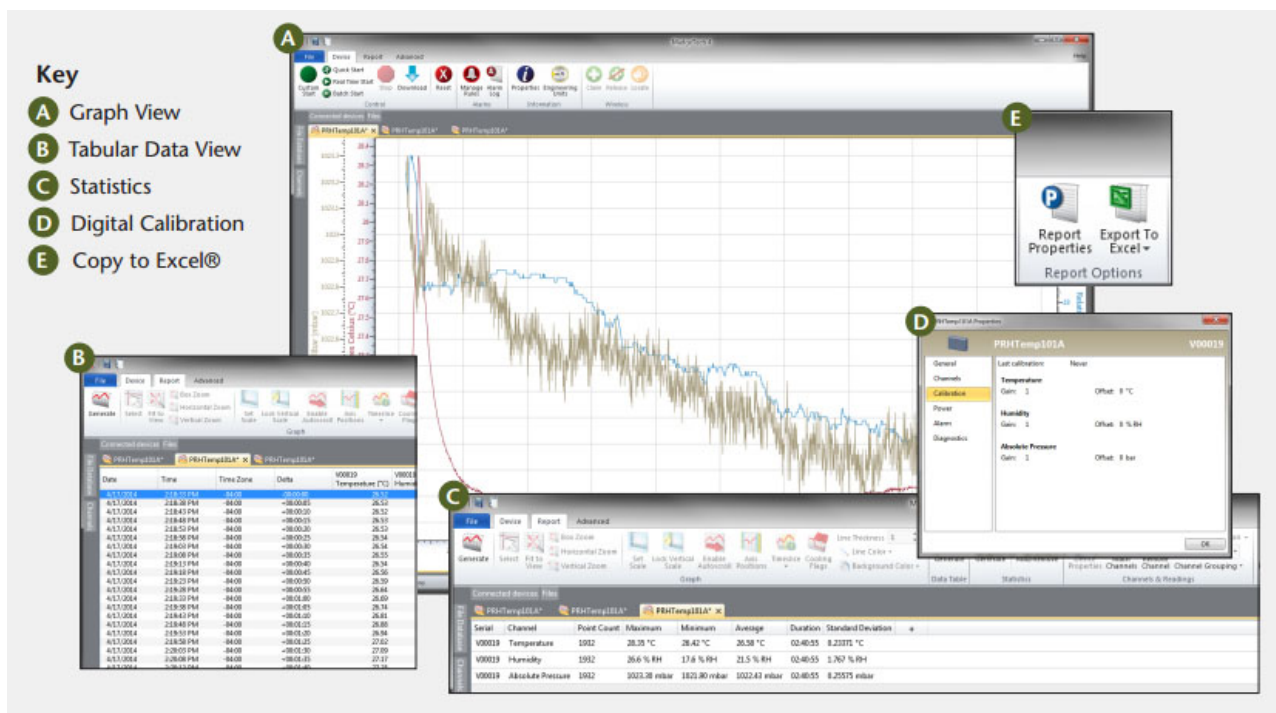
• podstawowa obróbka statystyczna,

• cyfrowa kalibracja,

• funkcja zoom,

• przeliczanie na jednostki F0 oraz PU,

• automatyczna generacja raportów.



- A. graficzna prezentacja danych
- B. tabelaryczna prezentacja danych
- C. statystyki
- D. cyfrowa kalibracja
- E. eksport do arkusza kalkulacyjnego Excel

**Diody LED:**

- niebieska - moduł USB podłączony, rozpoznał Windows i asynchronizował się,
- czerwona - (miga) trwa wysyłka danych,
- zielona - (miga) trwa osbiór danych.

*Przedmiotem oferty jest sam zestaw IFC400, rejestrator widoczny na zdjęciu umieszczono wyłącznie w celach poglądowych.*

**Uwaga!**

Rejestratory MadgeTech zamawiane są indywidualnie. Ich cena uzależniona jest od kursu USD lub kosztów wysyłki. Bardzo prosimy o składanie zapytań. Termin dostawy - ok 3-4 tygodnie od zamówienia.  
Zespół EMD Systemy Pomiarowe